



产品不断更新，当外形与参数变更时，均以实样为准，恕不另行通知。

The products are constantly updated. When the shape and parameters are changed, the actual sample shall prevail without notice.



智能导航
INTELLIGENT NAVIGATION

卫星平地
SATELLITE LAND LEVELLER



河北硕鑫机械制造有限公司
Hebei Shuoxin Machinery Manufacturing Co., Ltd

- 📍 河北省保定市高阳县庞口工业区
- ☎ 0312-5659078
- 📠 400-0312-101
- 🌐 www.shuoxinjixie.com



硕鑫品质 值得信赖



INTRODUCTION

河北硕鑫机械制造有限公司，位于保定市高阳县庞口工业区，距大广高速高阳出口2公里，保沧高速高阳出口北行3公里，交通便利，地理位置优越。

公司主要生产撒肥机、喷药机、撒粪车、搂草机、割草机、平地机等先进的农业机械。公司产品主要用于小麦、棉花、玉米、果园、蔬菜、水稻田、葵花等农作物的营养供给和病虫害防治，充分发挥产品优势，减少劳动力，提高工作效率。

公司经过多年的努力发展形成集生产、经营及服务一体化的企业，现已拥有现代化的生产设备，技术力量雄厚，具有很强的研究、开发和生产能力。公司国内销售稳步上升的同时，逐步开拓了出口业务，产品远销欧洲、非洲、南北美洲、等国。我公司凭借优质的产品，一流的服务、超低价的价格赢得国内外广大客户的信任与青睐。

承蒙广大新老客户的支持，河北硕鑫机械制造有限公司会更加努力进取，以更优质、更高效的服务回馈广大客户！您满意的微笑是我们永恒的追求！期待您的加盟，我们将携手并进、共创辉煌！

Hebei Shuoxin Machinery Manufacturing Co., Ltd (a Agricultural Machinery Company) is located in Pangkou industrial zone, Gaoyang county, Baoding city Hebei province, 2 kilometers away from Gaoyang exit of Daqing-Guangzhou Highway and 3 kilometers away from Gaoyang exit of Baoding-Cangzhou Highway. With convenient transportation, its geographical location is superior.

The company mainly produces advanced agricultural machinery products such as fertilizer machine, spray machine and animal husbandry machine. The products are mainly applied to the nutrition supply and disease control of wheat, cotton, corn, orchard, vegetable and other crops, which make agricultural chemicals give a full play to their advantages, reduce labor force and improve work efficiency to promote production.

After years of development, the company has become an enterprise with an integration of production, management and service, which has modern production equipment, strong technical force and ability of research, development and production. The products have received popular recognition of users all over the country.

We are sincerely willing to cooperate with more customers in a variety of ways to achieve mutual benefits and win-win outcome.

北斗自动驾驶系统 SXNJ4000BD-2.5RD



GNSS天线

双天线定位定向起步不拐弯，低速效果好，信号稳定抗干扰，大基站单站覆盖范围40km，不用携带小基站，独家断点续航功能，网络断开仍可持续作业十分钟。

电机+方向盘

安装简单、操作简单，方向盘方案不破坏原车油路，故障率低。通用性强，可适用于几乎所有方向盘转向式农业机械，支持一机多用，可自行移机。大扭矩电机、可专业用于拖拉机、插秧机、打药机、收割机等各种农业机械。

T100车载终端

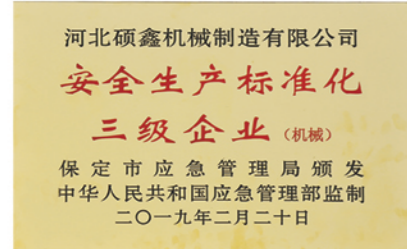
高清高亮屏幕，阳光下可视扩展性强，通过增加简单组件即可实现耕深监控、卫星平地、智能喷雾等功能。软件支持在线更新，新功能永久免费体验。

姿态传感器

100HZ高频输出，有效过滤无效数据输出精准数字地图

实际应用场景

该系统应用于起垄、播种、打药、铺膜、收割、插秧等作业场景



实时地图显示

作业轨迹，高低地势地图，直观明了
整平效率可提升30%

适配多种平地铲

可适配伸缩铲、松土铲、水田刮平铲、铲运机
以及进口平地机

24h全天候作业

白天、黑夜、大风、沙尘、雾霾等恶劣天气
均可作业

硕鑫系列
北斗卫星平地系统
精准全面
作业精度 ± 2.5CM

网络信号全覆盖

无需架设基站，作业距离不受限制
可节省人力成本15%

自调基准，精准高效

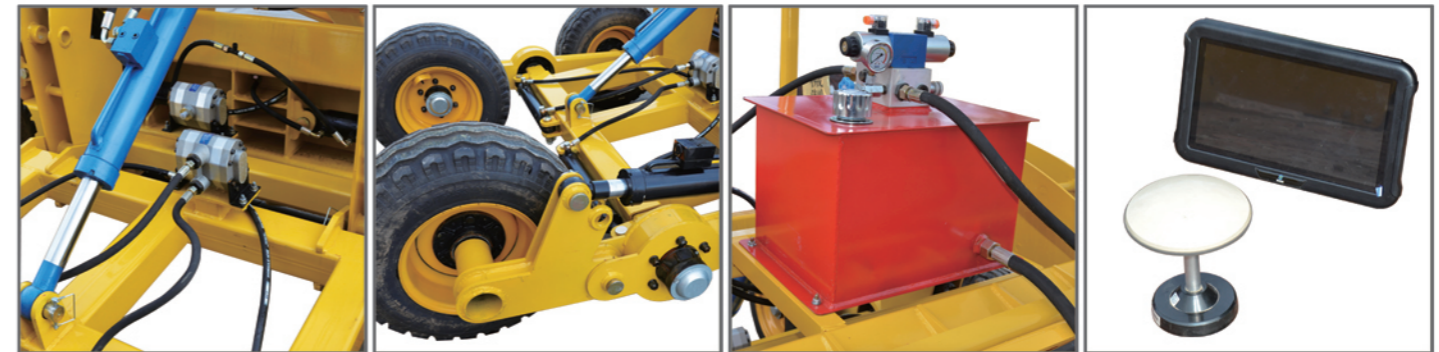
系统自动识别地势高低，自动调整地块基准，
可提高作业效率20%

一机多用省成本

可扩展自动驾驶、智能喷雾、辅助导航等系统
可节省成本30%~50%

卫星平地机

12PW-4.0(2.5伸缩4.0)



结构形式 Structure	外形尺寸 Dimension (mm)	工作幅宽 Working breadth (mm)	配套动力 Matched Power (kW)	控制方式 Control mode	平地铲型式 Levelling shovel type	轮胎规格 Tyre size	整机重量 Weigh (kg)	作业效率 (亩/小时)
牵引式 Trail type	4800x2650x1700	4000	154.4~180.5	卫星控制 Satellite control	弯梁伸缩 Camber beam adjustable	10.0/75-15.3	2600	8


T100车载终端

双4G网络、高分辨率，护眼主题、
IP67防护、强光可视


GNSS高精度定位天线

吸盘式安装且拆卸非常方便；
性能稳定，定位精度高、测速精准


高清摄像头

监控铲体作业状态、IP67防护、高清显示
红外夜视功能，夜间作业清晰可见


高精度传感器

100HZ高频输出，有效过滤无效数据
实时监测铲体高低，输出精准数字地图


高精度控制器

双4G独立抗干扰、高效稳定
专用精准算法，控制精度 ± 2.5CM

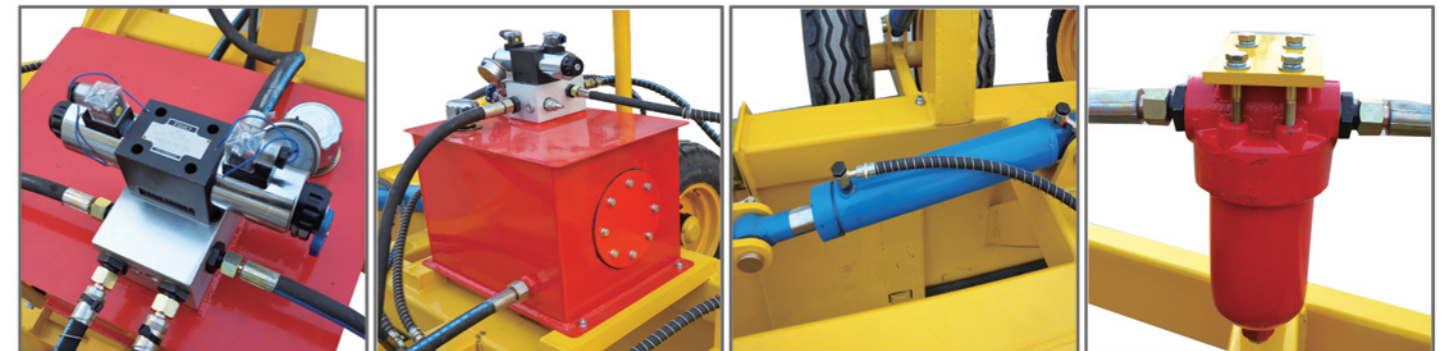
产品名称	北斗卫星平地机
信跟踪号	北斗、GPS、GLONASS
RTK精度	±(20+1X10 ⁻⁶ XD)mm
基站选择	网络/电台/CORS
防护等级	IP67防尘防水(显示终端)
显示指示	10寸触摸显示器
工作温度	-20℃~+65℃
工作电压	DC12V
平板尺寸	281mmx181mmx42mm
产品重量	约5kg(系统)

实际应用场景

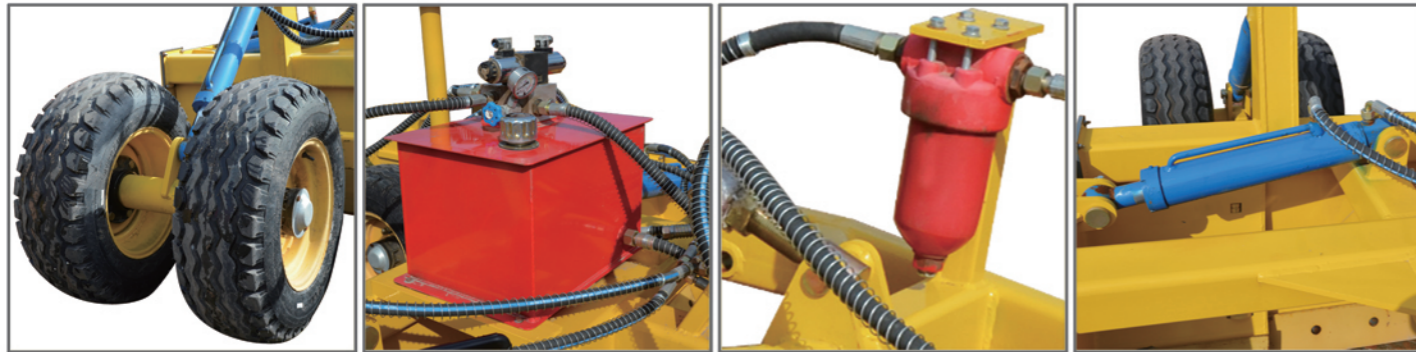
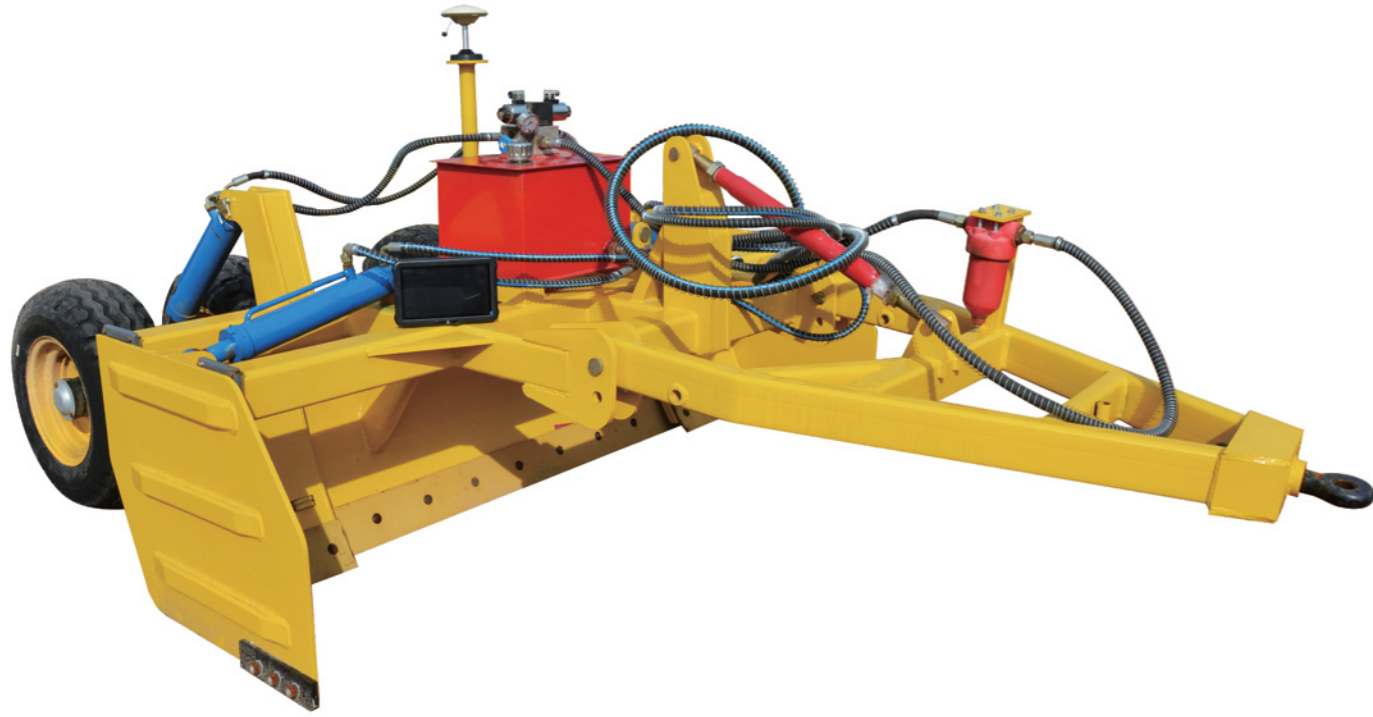


卫星平地机
12PW-3.0A

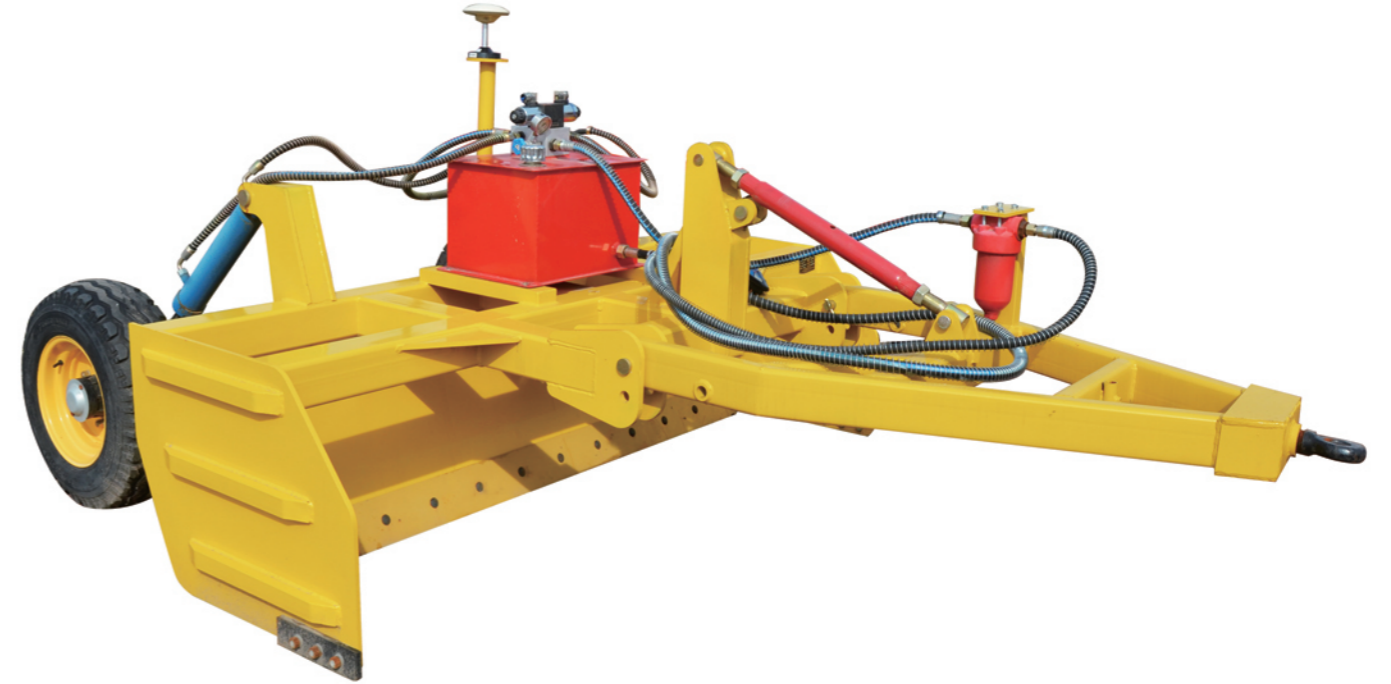

结构形式 Structure	外形尺寸 Dimension (mm)	工作幅宽 Working breadth (mm)	配套动力 Matched Power (kW)	控制方式 Control mode	平地铲型式 Levelling shovel type	轮胎规格 Tyre size	整机重量 Weigh (kg)	作业效率 Working rate (亩/小时)
牵引式 Trail type	4300X3120X1650	3000	102.9 ~ 154.4	卫星控制 Satellite control	弯梁定铲 Camber beam fixed	31x15.5-15	1980	5

卫星平地机
12PW-2.8(2.8伸缩3.5)


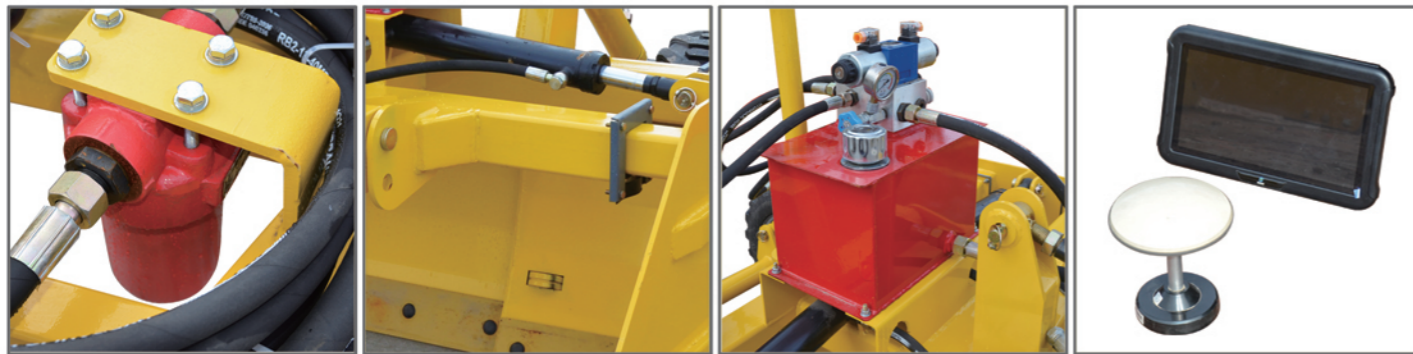
结构形式 Structure	外形尺寸 Dimension (mm)	工作幅宽 Working breadth (mm)	配套动力 Matched Power (kW)	控制方式 Control mode	平地铲型式 Levelling shovel type	轮胎规格 Tyre size	整机重量 Weigh (kg)	作业效率 Working rate (亩/小时)
牵引式 Trail type	4000x2930x1350	3500	102.9 ~ 154.4	卫星控制 Satellite control	直顺铲 Straight shovel	10.0/75-15.3	1480	6

卫星平地机
12PW-2.5(2.5伸缩3.2)


结构形式 Structure	外形尺寸 Dimension (mm)	工作幅宽 Working breadth (mm)	配套动力 Matched Power (kW)	控制方式 Control mode	平地铲型式 Levelling shovel type	轮胎规格 Tyre size	整机重量 Weigh (kg)	作业效率 Working rate (亩/小时)
牵引式 Trail type	4000x2614x1350	3200	102.9~154.4	卫星控制 Satellite control	直顺铲 Straight shovel	10.0/75-15.3	1440	5

卫星平地机
12PW-2.5


结构形式 Structure	外形尺寸 Dimension (mm)	工作幅宽 Working breadth (mm)	配套动力 Matched Power (kW)	控制方式 Control mode	平地铲型式 Levelling shovel type	轮胎规格 Tyre size	整机重量 Weigh (kg)	作业效率 Working rate (亩/小时)
牵引式 Trail type	4000x2610x1350	2500	80.4~102.9	卫星控制 Satellite control	直顺铲 Straight shovel	10.0/75-15.3	1150	4

卫星平地机
12PW-1.5(1.5伸缩2.2)


结构形式 Structure	外形尺寸 Dimension (mm)	工作幅宽 Working breadth (mm)	配套动力 Matched Power (kW)	控制方式 Control mode	平地铲型式 Levelling shovel type	轮胎规格 Tyre size	整机重量 Weigh (kg)	作业效率 Working rate (亩/小时)
牵引式 Trail type	2650x1600x1320	2200	50.4~80.9	卫星控制 Satellite control	直顺铲 Straight shovel	23x8.50/12	1150	3.5

卫星平地机
12PW-2.0


结构形式 Structure	外形尺寸 Dimension (mm)	工作幅宽 Working breadth (mm)	配套动力 Matched Power (kW)	控制方式 Control mode	平地铲型式 Levelling shovel type	轮胎规格 Tyre size	整机重量 Weigh (kg)	作业效率 Working rate (亩/小时)
牵引式 Trail type	2800x2080x1170	2000	50.4~80.9	激光控制 Laser control	直顺铲 Straight shovel	225/65R16	670	3